

C'est le sujet de notre dossier : notre monde vit la fin des énergies fossiles, ces énergies fort justement qualifiées de non renouvelables. Conscient des potentiels existants, notre territoire a dessiné les contours d'une dynamique pour explorer le vaste champ des énergies renouvelables et installé quelques uns des leviers propices au développement du secteur : les acteurs clefs, chercheurs et entreprises, prennent peu à peu place.

ÉNERGIES ALTERNATIVES

L Le parc technopolitain InnoProd est un superbe équipement à même d'accueillir chercheurs et entreprises, une vitrine identifiant l'agglomération comme un territoire d'innovation. Un des tout premiers locataires de l'hôtel d'entreprises, opérationnel depuis septembre, est le bureau d'études Best Energies. Créée en 2002 par Emmanuel Bigot, le dirigeant actuel, la société est spécialisée dans le génie climatique, les réseaux de chaleur, le recours aux énergies renouvelables en amont de tout projet de construction, mais également la gestion du bâtiment, une fois sorti de terre. Ses équipes, une cinquantaine de collaborateurs à Paris, Nantes, Rouen et Toulouse,

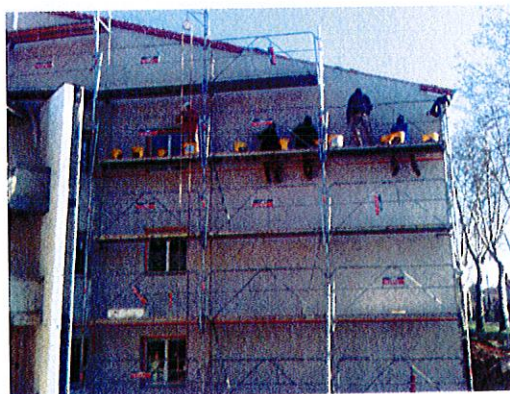
assurent pour le compte de collectivités locales et de bailleurs privés des opérations d'audit, de suivi et contrôle d'exploitation, de maîtrise d'œuvre, d'ingénierie... Le choix d'Albi, et du parc technopolitain d'InnoProd en particulier, comme cinquième implantation française, montre bien les perspectives de synergies envisagées. Pour Laurent Tantot, directeur du développement économique de l'agglomération : « Les dirigeants de Best Energies ont été séduits par les projets albigeois en matière d'énergies. Leurs activités sont complémentaires de celles d'autres acteurs déjà, ou bientôt, présents ici... Nous les félicitons d'avoir fait le choix d'InnoProd et nous nous préparons à les accompagner dans la durée. »

BIOMASSE: LE LEADERSHIP ALBIGEOIS

Le 25 octobre les services de l'État organisaient à l'École des Mines un grand colloque national sur la biomasse, sous le patronage de Mme Chevalier, Préfète du Tarn. Les différents intervenants ont pu présenter les initiatives structurantes qui concourent à faire de notre département, un pôle leader en la matière. La même semaine, l'Union européenne confirmait son soutien financier au projet de Cluster inter-européen **Enermass** basé au cœur du parc technopolitain InnoProd. Doté de 1,2 M€, dont 75 % apportés par l'Europe, le cluster animera un réseau d'entreprises et de laboratoires autour de la transformation de la biomasse en énergie. Le cluster sera un outil au service de la ré-industrialisation des territoires.

HABILLÉE POUR L'HIVER

Qu'il s'agisse de rénovation ou de neuf, l'isolation thermique par l'extérieur (ITE) se développe en France. Sans rogner sur la surface habitable, sans même déranger les occupants, l'intervention de spécialistes permet un gain de 25 à 30 % de consommation énergétique, améliore le confort l'été comme l'hiver et embellie les façades. Les industriels ont mis au point des systèmes et des techniques multi-supports et un isolant de 20 cm d'épaisseur est désormais aussi efficace qu'un mur béton de 4 m ! Mais attention « *quels que soient les matériaux, c'est le savoir-faire qui fera la différence* », déclare Sébastien Fernandez qui a créé Couleur Soleil il y a 5 ans à Albi, fort de 20 années d'expérience !



COMBU

Il existe d développement source éner bois et les re ValBiomass VacBio de C la transform l'agriculture de développ de limiter ce Différents p sont mobili: industrielle d'analyse d

FORUM ÉTABLI



Pour sa 4 rencontres 5 établisse territoire a des stands: présentai recrutaien stagiaires



pour dialo tous horiz restaurati centre de hommes c À noter: l' d'activités: au cours c 14 novem Inscriptio à suivre s

RÉSEI

Un an a organisé